

～春から初夏までの～

呑川沿いの花木（樹木）と野草（雑草）

◎樹木の部



寒緋桜（妙見橋）2月



白梅（梅園）1月



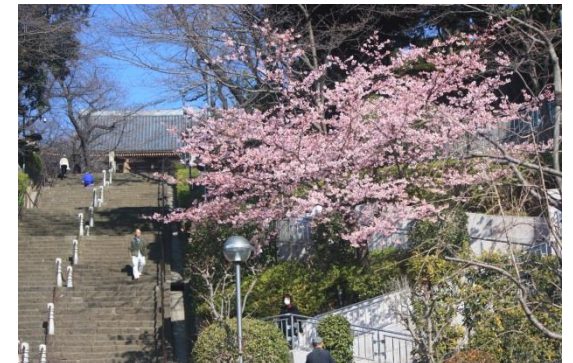
染井吉野（雪谷小学校）4月



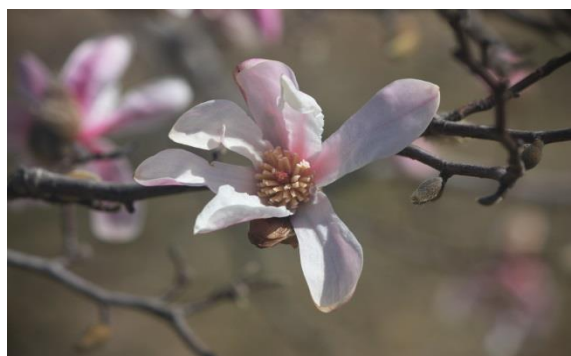
八重紅枝垂れ桜（山下橋）4月



豆桜（養源寺）1月



河津桜（本門寺）2月



コブシ（宮前橋）3月



ニオイバンマツリ
（久が原二丁目公園）5月

◎野草・雑草の部



ニホンタンポポ (池上橋)



ノジスミレ (霊山橋)



ナガミヒナゲシ (各所)



シバザクラ (八幡橋ほか)



アロエとアメジストセージ (太平橋)



イキシア (御成橋)



シロヨメナ (妙見橋)



ノイバラ (二之橋)



ナワシロイチゴ (池上第二小学校)



ツルヒメソバ (根方橋)



ショウブ (蒲田小学校)



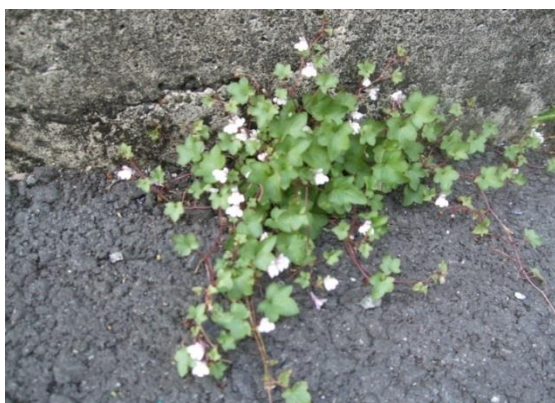
ドドクダミ (太平橋)



シロツメクサ (馬引橋)



ヒルガオ (JR 鉄橋)



ツタバウンラン (各所)



ゼニアオイ (山下橋)



フユサンゴ (御成橋)



ペラペラヨメナ (霊山橋)



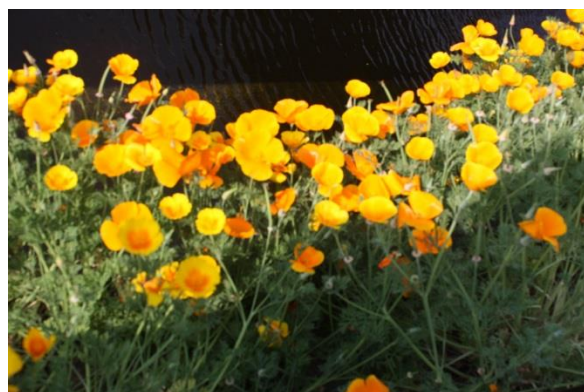
アメリカアサガオ (雪の橋)



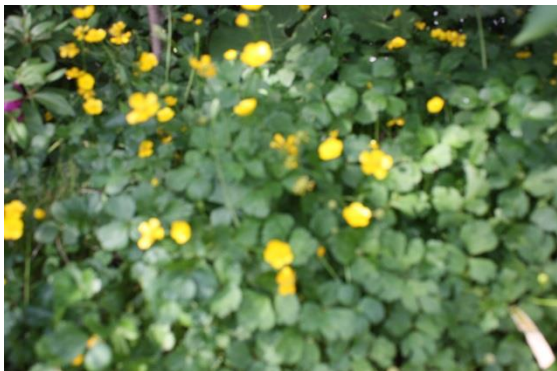
コセンダングサ (各所)



シラン (霊山橋)



カルフォルニアポピー (養源寺橋)



ウマノアシガタ (養源寺橋)



ノボロギク (各所)



タチアオイ (養源寺)



ノゲシ (各所)



コマツヨイグサ (道々橋)



アカバナユウゲショウ (霊山橋)



ツルニチニチソウ (道々橋)



ムシトリナadeshiko (養源寺)



カラシナ (道々橋)



ホタルブクロ (山下橋)

*参考資料 ①野草図鑑・ナツメ社 ②雑草野草・秀和システム

*取り上げた野草種類は一部です。

2020、5、15 HY